



## J506-F Centrale segnalazione incendio a 6 zone

Progettata e realizzata secondo le norme EN54, la J506-F è una centrale a microprocessore per il controllo di impianti antincendio di piccole e medie dimensioni. La centrale mette a disposizione sei zone alle quali possono essere collegati fino a 21 rivelatori per zona per un totale di 126 rivelatori collegabili. Ogni zona di rivelazione è dotata di una propria uscita di ripetizione allarme che permette di agire in maniera selettiva sull'incendio. La centrale dispone di uscite di allarme, tacitabili e controllate, per il controllo di sirene autoalimentate, sirene piezoelettriche, campane antincendio, lampeggiatori, avvisatori telefonici, etc... Di facile uso, la centrale è dotata di uno sportello supplementare, dotato di una finestra in Plexiglas con serratura, che consente la visione dello stato dell'impianto a chiunque e il controllo dello stesso al solo personale autorizzato. Le segnalazioni possono essere, inoltre, riportate fino ad una distanza di 100 metri con il quadro sinottico JS24.



## J524-F Centrale segnalazione incendio espandibile

Progettata e realizzata secondo le norme EN54, la J524-F è una centrale a microprocessore per il controllo di impianti antincendio di medie e grandi dimensioni. È fornita di serie con una scheda madre a sei zone alla quale possono essere collegate fino a tre schede di espansione JES56-F per un totale di 24 zone e di 504 rivelatori collegabili. Ogni zona di rivelazione è dotata di una propria uscita di ripetizione allarme che permette di agire in maniera selettiva sull'incendio. La centrale dispone di uscite di allarme, tacitabili e controllate, per il controllo di sirene autoalimentate, sirene piezoelettriche, campane antincendio, lampeggiatori, avvisatori telefonici, etc... Di facile uso, la centrale è dotata di uno sportello supplementare, dotato di una finestra in Plexiglas con serratura, che consente la visione dello stato dell'impianto a chiunque e il controllo dello stesso al solo personale autorizzato. Le segnalazioni possono essere, inoltre, riportate fino ad una distanza di 100 metri con il quadro sinottico JS24. La centrale J524-F è disponibile anche con display retroilluminato, che riporta tutte le informazioni relative allo stato della centrale. Per un completo controllo della centrale con il PC è disponibile un kit costituito da un'interfaccia RS232 e un software in ambiente Windows™ in grado di gestire memoria eventi, stampe, archivi, reset e tutte le funzioni programmabili che la centrale mette a disposizione.



# j506.f j524.f

## Caratteristiche generali

- Conformi alle norme EN54.
- Possibilità di collegare fino a 21 dispositivi ad ogni zona: rivelatori di incendio convenzionali, pulsanti di allarme, rivelatori di gas.
- Un'uscita di ripetizione allarme per ogni zona di rivelazione.
- Uscita per il collegamento al quadro sinottico.
- Uscita di allarme positiva, tacitabile, controllata ed escludibile, per l'attivazione di sirene piezoelettriche, campane antincendio, lampeggiatori, a 24V.
- Uscita di allarme a sicurezza intrinseca, tacitabile, controllata ed escludibile, per l'attivazione di sirene autoalimentate a 24V.
- Uscita guasto a sicurezza intrinseca, tacitabile, controllata ed escludibile, per attivazione di segnalazioni e dispositivi ausiliari.
- Uscita fuoco tacitabile, controllata ed escludibile, per avvisatori telefonici (12 V).



- Uscita di allarme positiva, non tacitabile e non controllata, per l'attivazione di sirene piezoelettriche, campane antincendio, lampeggiatori, a 24 V.
- Uscita di allarme a sicurezza intrinseca, non tacitabile e non controllata, per l'attivazione di sirene autoalimentate a 24 V.
- Scambio libero di relè di allarme per l'attivazione di dispositivi ausiliari.
- Memoria allarmi/guasti fino a successivo riarmo.
- Comando per la tacitazione dei dispositivi di segnalazione (sirene).
- Protezione dei comandi mediante sportello supplementare dotato di finestra in Plexiglas e serratura.

### J506-F

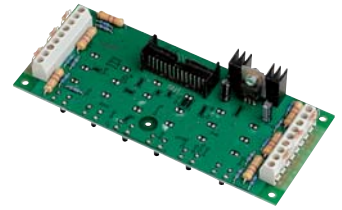
- Concessione del marchio IMQ-Allarme: DAT n. U0859.
- 6 zone di rivelazione, bilanciate, escludibili.
- Alimentazione 230 Vca  $\pm 10\%$ .
- Alimentatore-caricabatteria lineare da 27,6 Vcc 1 A.
- Alloggiamento per accumulatori: 2 da 12 V, 7 Ah.
- Dimensioni (L x h x p): 254 x 359 x 125 mm.
- Peso (senza accumulatori): max. 4 Kg.

### J524-F

- Concessione del marchio IMQ-Allarme: DAT n. U0860.
- 6 zone di rivelazione, bilanciate, escludibili, espandibili fino a 24 con schede di espansione di 6 zone.
- Display retroilluminato opzionale.
- Alimentazione 230 Vca  $\pm 10\%$ .
- Alimentatore-caricabatteria switching da 27,6 Vcc 2,5 A.
- Alloggiamento per accumulatori: 2 da 12 V, 17 Ah.

### JES56-F

Scheda espansione 6 zone



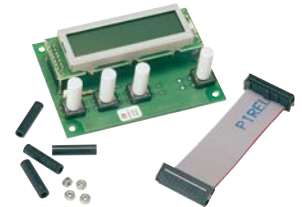
### JME52-F

Modulo di estinzione  
a 2 ingressi



### JLCD5-F

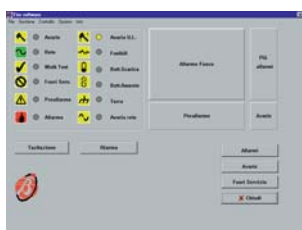
Modulo display



### JS24

Quadro sinottico





**J524-SOFT**  
Software di gestione  
con interfaccia



**BXM24/14**  
Stazione di alimentazione  
27,6 V 1,4 A

**BXM24/25**  
Stazione di alimentazione  
27,6 V 2,5 A

**BXM24/50**  
Stazione di alimentazione  
27,6 V 5 A

- Dimensioni (L x h x p): 364 x 540 x 125 mm.
- Peso (senza accumulatori): max. 8,5 Kg.

#### **JME52-F: modulo di estinzione a microprocessore**

- Uscita per elettrovalvola controllata dal confronto (AND/OR) fra lo stato dei 2 ingressi.
- Tempo di prestinzione programmabile a 30, 60, 90 o 150 secondi.
- Uscita di ripetizione dei segnali: prestinzione, estinzione, avaria.
- Ingresso per l'attivazione forzata dei dispositivi di spegnimento e ingresso pressostato.
- Segnalazione di avaria della linea di alimentazione dell'elettrovalvola.
- Segnalazione di avaria delle linee di ingresso.
- Possibilità di inibire, prima che avvenga, l'estinzione.
- Pulsante per l'inserimento/disinserimento e il test dei leds.

#### **JS24: Quadro sinottico**

- Connessione alla centrale tramite 5 fili (compresa l'alimentazione).
- Possibilità di installazione ad una distanza fino a 100 metri.
- Riporta tutte le segnalazioni acustiche/luminose relative alla centrale.
- Possibilità di tacitare la segnalazione sonora.

#### **BXM24: Stazione alimentazione**

- Alimentatore switching controllato a microprocessore.
- Tensione di uscita 27,6 Vcc  $\pm 1\%$ .
- Corrente di uscita: BXM24/14 1,4 A; BXM24/25 2,5 A; BXM24/50 5 A.
- Controllo costante degli alimentatori switching con sconnessione in caso di guasto o anomalia.
- Controllo costante dell'accumulatore con sconnessione in caso di guasto o anomalia.
- Controllo presenza, carica e efficienza dell'accumulatore.
- 3 uscite indipendenti protette da termofusibile.
- Antisabotaggio ed antistrappo.
- Uscita open-collector per segnalazione avarie.
- Alloggiamento per 2 accumulatori da 12 V 17 Ah.
- Dimensioni: 377 x 405 x 96 mm.
- Peso (senza accumulatori): 4,5 Kg.

